

VINYLOVÉ PODLAHY V ROLÍCH  
S TEXTILNÍ PODLOŽKOU



kolekce  
2021

PODLAHY  
PRO VÁŠ DOMOV

**Gerflor**<sup>®</sup>  
theflooringgroup





- ✓ Široká nabídka dekorů
- ✓ Výrobky špičkové kvality navržené pro intenzivní provoz
- ✓ Vyrobené odolné
- ✓ Řešení navržené pro spotřebitele:  
typ instalace, velikost, všestrannost použití, příslušenství



### TEXLINE

Originální textilní podložka GFT:  
Podlahy v rolích



### HQR

Naprostě komfortní řešení podlahy

Společnost Gerflor zdokonaluje podlahy s textilní podložkou již od roku 2000, kdy byly na trh uvedeny první GFT podlahoviny v rolích.

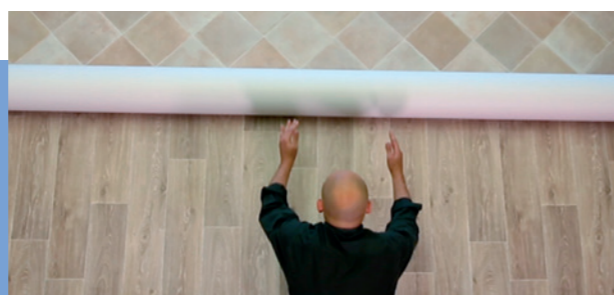
Tato nová výrobní kategorie změnila trh s vinylovými krytinami v rolích a dnes představuje 1/3 celosvětové nabídky.

Řada GFT zahrnuje 2 výrobky, které vyhovují každému použití:

- Texline
- HQR

## CHYTRÉ RYCHLÉ A SNADNÉ.....

- ✓ Výrobky zjednodušující život
- ✓ Pokládka bez lepidla a bez přípravy podkladu
- ✓ Uživatelská přívětivost
- ✓ Lze je instalovat pomocí univerzálního podlahářského nože



## DESIGN MODERNÍ TRENDY A KREATIVITA

Kreativní studio vnáší do podlahového designu originalitu a svěžest. Inovativní myšlenky dokonale naplňují jak potřeby trhu, tak i očekávání interiérových designérů, bytových projektantů a architektů.

naše motto: odlišovat se

70 % celkového prodeje dosahujeme s výrobními řadami starými méně než tři roky.





# ŘEŠENÍ

## ODPOVĚDNÉ K ŽIVOTNÍMU PROSTŘEDÍ

Zavázali jsme se k  
**TRVALE  
UDRŽITELNÉMU  
ROZVOJI**



### SUROVINY

#### ZDRAVOTNĚ NEZÁVADNÉ SUROVINY

- Žádné těžké kovy, žádná rozpouštědla, žádný formaldehyd
- Všechny materiály jsou 100% v souladu s evropskými normami (REACH)

#### UDRŽITELNÉ VÝROBKY

obsahují recyklovaný materiál

#### - Vinylové role GFT:

Patentovaná technologie GFT: textilní podložka obsahující vlákna vyrobená z recyklovaných plastových lahví



na 1 m<sup>2</sup> Texline

### KVALITA VNITŘNÍHO OVZDUŠÍ

Nízké emise těkavých organických sloučenin

- Všechny naše výrobky odpovídají normám **FloorScore, AgBB, A+ (Francie) a M1 (Finsko)**



- Celkové emise těkavých organických sloučenin (TVOC) po 28 dnech < 100 µg/m<sup>3</sup>



- Řešení Gerflor pro volnou pokládku: GFT role s textilní podložkou - není nutné žádné lepidlo.

Systém bez obsahu těkavých organických sloučenin



### EKOLOGICKÁ STOPA

- S cílem snížit environmentální dopad jsou všechny naše výrobky navrženy s ohledem na životní prostředí a návrh vychází z modelu analýzy životního cyklu

- Naše výrobky jsou pravidelně posuzovány v souladu s normami **ISO 16000**

### RECYKLACE



- 100% recyklovatelné materiály
- Všechny recyklované materiály, které se používají v našich výrobcích, jsou kontrolovány a splňují evropské nařízení REACH



## VĚDĚLI JSTE, ŽE?

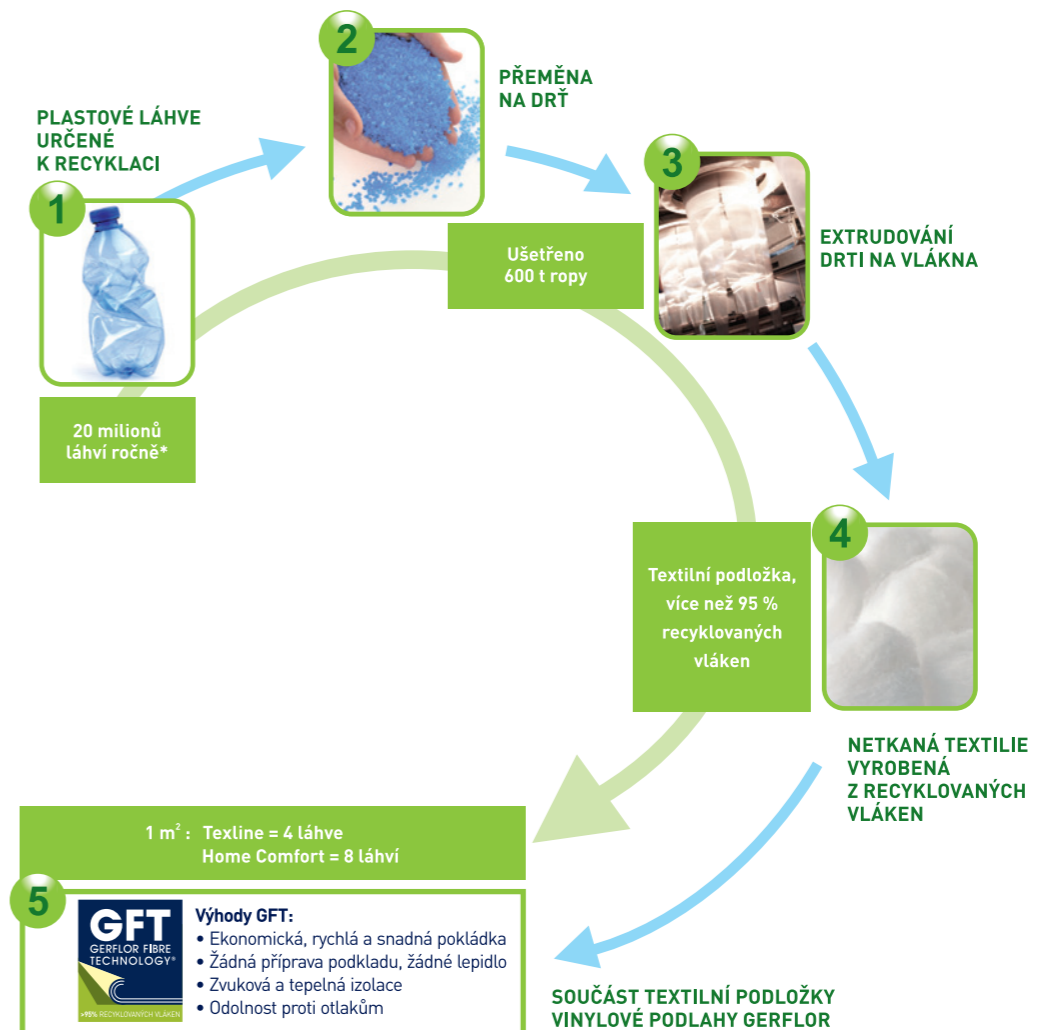
### VÝROBKY PRO VOLNOU POKLÁDKU - ŽÁDNÉ LEPIDLO SYSTÉM BEZ OBSAHU TĚKAVÝCH ORGANICKÝCH SLOUČENIN

UNIKÁTNÍ KONCEPCE  
Role GFT



### PROCES RECYKLACE

#### VLÁKNA POUŽITÁ VE VÝROBCÍCH GERFLOR



\* Množství se vztahuje k roční produkci GERFLOR



# UNIKÁTNÍ PATENTOVANÁ TECHNOLOGIE JAKO JEDINÁ NA TRHU SPOLEHLIVĚ VYROVNÁ DROBNÉ NEROVNOSTI PODKLADU



## VLASTNOSTI

Nášlapná vrstva s ochrannou povrchovou úpravou Pureclean

Hustá pěna s nátiskem dekoru

Vnitřní vrstva ze skelných vláken

Kompaktní vyrovnávací vrstva a protiplišňová membrána

Textilní podložka tvořená z 95 % recyklovanými vlákny

## VÝHODY

Odolnost, trvanlivost, ochrana proti skvrnám

Kvalitní potisk, vzhled odpovídající skutečnosti, rozmanitost dekorů

Pevnost výrobku

Povrch krytiny zůstane rovný i při pokládce na nerovnou podlahu, voděodolnost

Zvuková a tepelná izolace, možnost pokládat volně bez lepení



# VÝHODY VÝROBKŮ

## NEUVEŘITELNĚ KOMFORTNÍ

**Akustika** > ideální pro byty a jako krytina pro tvrdé podlahy, které netlumí hluk

Teplejší a měkčí > **pohodlné při chůzi**

## VŠESTRANNOST POUŽITÍ

### Voděodolné

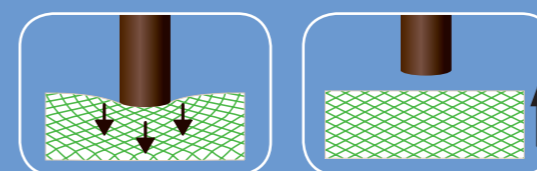
Výrobky určené pro použití v obytných prostorech: tloušťka až 4 mm

**Záruka 15 let pro bytové prostory**

## VYSOCE ODOLNÉ

**Odolné proti poškrábání** – povrchová úprava, která chrání a je odolná proti skvrnám

**Odolná vlákna**, která chrání proti otlakům





## OHLEDUPLNÉ K ŽIVOTNÍMU PROSTŘEDÍ

Celkové množství emisí těžkých organických sloučenin (TVOC) < 100 µg/m<sup>3</sup>

**95 %** obsahu tvoří recyklovaná vlákna

Pokládka **bez lepidla**

**100%** recyklovatelné

Ze  se vyrobí 1 m<sup>2</sup> Texline 

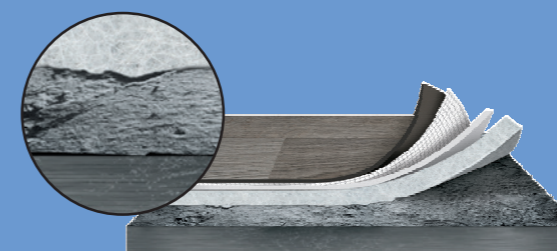


## PŘIPRAVENÉ K OKAMŽITÉ INSTALACI

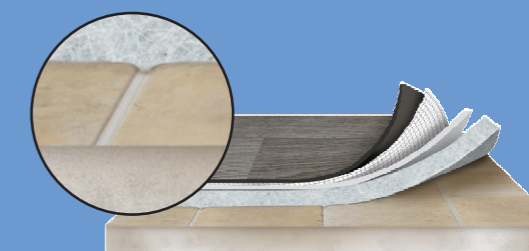
**Žádné lepidlo**

**Bez přípravy podkladu**

**Ekonomická, rychlá a snadná pokládka!**



Stávající betonový podklad



Stávající podkladová dlažba

Vlákna GFT vyrovnávají menší nerovnosti původního podkladu.





# HOR

UNIKÁTNÍ KOLEKCE

**CESTOU DESIGNU**  
ATRAKTIVNÍ PODLAHA PRO INTENZIVNÍ PROVOZ



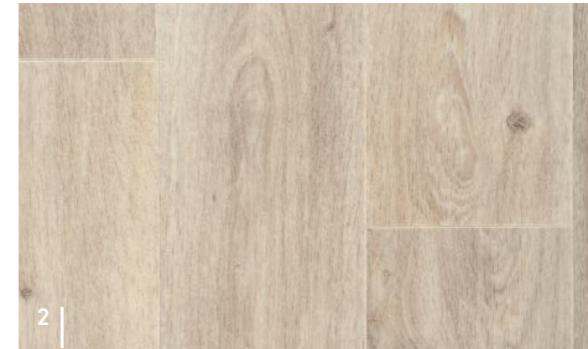


NOMA CHAMPAGNE



1

1 | 0678 - Noma Ceruse  
Šířka role: 2 m, 4 m



2

2 | 1451 - Noma Kola  
Šířka role: 2 m, 3 m, 4 m



3

3 | 1442 - Noma Pecan  
Šířka role: 2 m, 3 m, 4 m



4

4 | 1806 - Noma Champagne  
Šířka role: 2 m, 4 m



5

5 | 1778 - Noma Naturel  
Šířka role: 2 m, 3 m, 4 m



NOMA NATUREL





ROUGH TAUPE



HARLEM LIGHT GREY



1 | 2218 - Rough Taupe  
Šířka role: 2 m, 4 m

2 | 2219 - Rough Chocolate  
Šířka role: 2 m, 4 m

3 | 2225 - Rough Light Grey  
Šířka role: 2 m, 4 m

4 | 1788 - Harlem Light Grey  
Šířka role: 2 m, 4 m

5 | 1787 - Harlem Dark  
Šířka role: 2 m, 4 m





CASTLE BLOND



1



2



3



4



5



6

1 | 1819 - Timber Honey  
Šířka role: 2 m, 3 m, 4 m

2 | 0720 - Timber Clear  
Šířka role: 2 m, 3 m, 4 m

3 | 2003 - Macchiato Naturel  
Šířka role: 2 m, 4 m

4 | 2004 - Macchiato Brown  
Šířka role: 2 m, 4 m

5 | 1802 - Castle Blond  
Šířka role: 2 m, 4 m

6 | 1846 - Castle Brown  
Šířka role: 2 m, 4 m



TIMBER HONEY



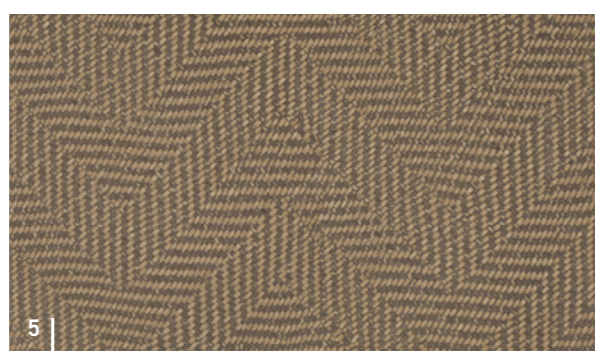
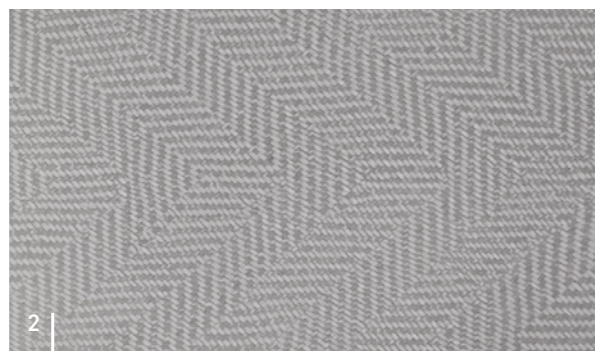
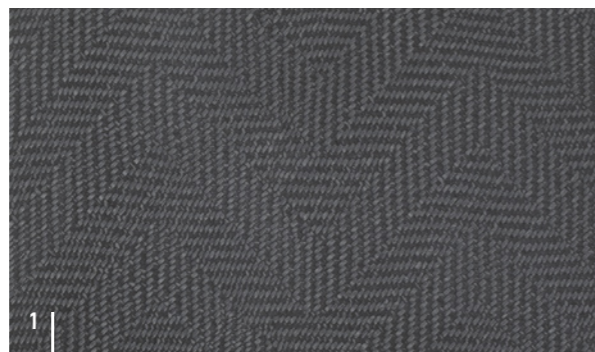
1 | 2208 - Sisal Black  
Šifka role: 2 m, 4 m

2 | 2209 - Sisal Grey  
Šifka role: 2 m, 4 m

3 | 2210 - Sisal Soft Grey  
Šifka role: 2 m, 4 m

4 | 2211 - Sisal Cream  
Šifka role: 2 m, 4 m

5 | 2212 - Sisal Naturel  
Šifka role: 2 m, 4 m



SISAL NATUREL



SISAL SOFT GREY





1 | 2216 - Seaside Blue  
Šířka role: 2 m, 3 m, 4 m

2 | 2217 - Seaside Clear  
Šířka role: 2 m, 3 m, 4 m



1 | 1989 - Elegant Clear  
Šířka role: 2 m, 4 m

2 | 2171 - Boutic Naturel  
Šířka role: 2 m, 4 m





# TECHNICKÉ CHARAKTERISTIKY

HQR

POPIS			
Celková tloušťka	EN ISO 24346 (EN 428)	mm	3,10
Tloušťka nášlapné vrstvy	EN ISO 24340 (EN 429)	mm	0,50
Hmotnost/Plošná hmotnost	EN ISO 23997 (EN 430)	g/m <sup>2</sup>	2300
Šířka role	EN ISO 24381 (EN 426)	m	2 / 3 / 4
Délka role	EN ISO 24341 (EN 426)	bm	± 25

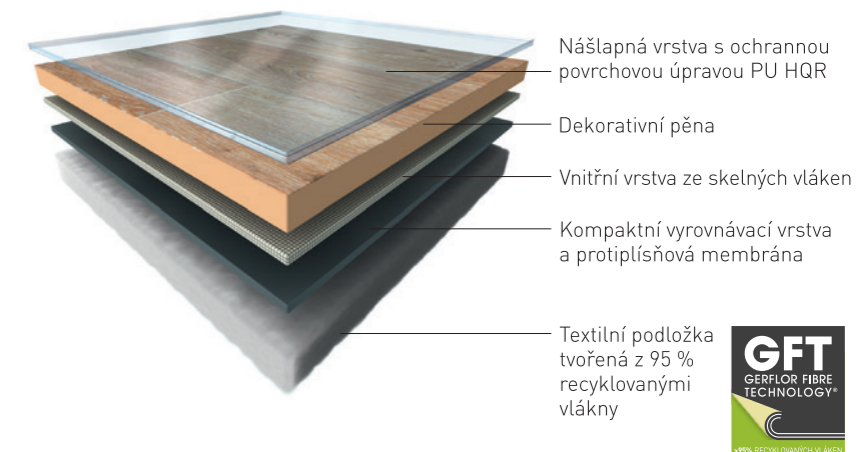
KLASIFIKACE			
Norma/Specifikace výrobku	-	-	EN ISO 26986
Evropská klasifikace	EN ISO 10874 (EN 685)	třída	32/41
Kročejová neprůzvučnost	EN ISO 717/2	dB	16
Kročejový hluk v místnosti	NF S 31074	třída	A
Hořlavost	EN 13501-1	třída	C <sub>s</sub> -1
Protiskluznost za mokra: zkouška na nakloněné rovině s použitím oleje	DIN 51 130	třída	R10

VLASTNOSTI			
Odolnost proti opotřebení	EN 660-2	skupina	T
Rozměrová stálost po zahřátí	EN ISO 23999 (EN 434)	%	0,05
Odolnost vůči bodové zátěži (požadavek)	EN ISO 24343-1 (EN 433)	mm	< 0,35
Odolnost vůči bodové zátěži (naměřená průměrná hodnota)	EN ISO 24343-1 (EN 433)	mm	0,20
Tepelná vodivost	EN ISO 10456	W/(m·k)	0,25
Stálobarevnost	EN 20 105-B02	stupeň	> 6
Povrchová úprava	-	-	PU HQR
Záruka – bytové prostory		roky	15
Záruka – komerční prostory		roky	5

ŽIVOTNÍ PROSTŘEDÍ			
TVOC po 28 dnech	EN ISO 16000-6	µg/m <sup>3</sup>	< 100

OZNAČENÍ CE			
CE	EN 14041		

**Použití:**  
domácnosti a plná komerční zátěž



## POKLÁDKA

**Doporučení pro pokládku:** Podlahové krytiny Gerflor jsou vysoce kvalitní výrobky vyvinuté s ohledem na dlouhou trvanlivost. Nebude-li výrobek položen podle dále uvedených specifikací, nelze uplatnit žádnou záruku: Podklad musí být hladký, tvrdý, suchý a čistý.

24 hodin před zamýšlenou pokládkou roli s podlahovou krytinou rozviňte. Podlahová krytina se nemá pokládat, pokud je teplota podkladu nižší než 15 °C. Ačkoli je krytina HQR odolná proti podkladové vlhkosti, doporučujeme vhodnými úpravami zabránit pronikání vlhkosti podkladem. Lze položit na podlahové vytápění (do 28 °C). Pro zajištění naprosté vodotěsnosti spoju použijte studené sváry.

**Trvalá pokládku:** Použijte akrylové lepidlo (cca. 250 g/m<sup>2</sup>) a jemně vrubovanou stěrku a studené sváry pro spoje.

**Volná pokládku:** Pro dokonalé zafixování a neviditelné napojení použijte kolem hran a podél spoju oboustrannou lepicí pásku nebo suchý zip.

**RENOVACE:** Díky speciálnímu patentovanému složení lze HQR volně položit přímo na většinu stávajících podkladů.

**Na keramickou dlažbu a dřevěnou podlahu:** HQR lze položit přímo bez přípravy podkladu. Není nutné nanášet žádnou vyrovnávací stěrku (pro úpravu povrchu), pokud jsou spáry:  
- široké do 5 mm a hluboké max. 1 mm v případě dlažby,  
- široké do 3 mm v případě dřevěné podlahy.

**Na beton:** HQR lze položit volně nebo s částečným upevněním bez jakékoli zvláštní povrchové přípravy. Podél hran místnosti použijte oboustrannou lepicí pásku. Na hrubý betonový povrch se musí nejdříve nanést vyrovnávací stěrka.

Detailní informace a podmínky k pokládku naleznete na stránkách [www.gerflor.cz](http://www.gerflor.cz).

## ČIŠTĚNÍ A ÚDRŽBA

**První čištění:** Před zahájením programu pravidelné údržby je nutné provést první čištění za účelem odstranění nečistot, které se nahromadily během pokládky a jiných stavebních činností. Odstraňte zbývající materiál, podlahu zameťte a vysajte vysavačem. Podlahu umyjte vlhkým mopem s použitím vlažné vody a neutrálního čističe. V případě potřeby vodu a roztok vyměňte. Přetrvávající šmouhy odstraňte neabrazivní houbičkou.

**Pravidelná údržba:** Četnost pravidelné údržby bude záviset na intenzitě provozu. Pomocí smetáku nebo vysavače odstraňte volné nečistoty. Podlahu umývejte vlhkým mopem a neutrálním čističem.

**Změna barvy:** U jakékoli odolné podlahové krytiny může dojít ke změně barvy, pokud přijde do kontaktu s látkami obsahujícími barviva, jako jsou živичné materiály, tmel, asphalt, olej, botami s podrážkou z černé pryže nebo pryžovými kolečky.

# HQR

UNIKÁTNÍ KOLEKCE

ATRAKTIVNÍ DEKORY  
INTENZIVNÍ PROVOZ

ORIGINÁLNÍ DESIGN

VYSOKÁ ODOLNOST

VOLNÁ POKLÁDKA BEZ LEPENÍ



### ZDRAVÍ

- Žádný formaldehyd
- Žádné olovo ani těžké kovy
- Žádné rozpouštědlo
- Žádné škodlivé změkčovadlo
- Nízké emise VOC
- Žádné lepidlo
- Podložka GFT: > 95 % recyklovaných vláken

### ŽIVOTNÍ PROSTŘEDÍ

- 100% recyklovatelné
- ISO 14001
- Čištění mýdlovou vodou

Video pokládky





# textline

**BEZ PŘÍPRAVY...**  
ROZVIŇTE... A MÁTE HOTOVO!

PODLAHA PŘIPRAVENÁ K POKLÁDCE

.....  
KOMFORTNÍ PRO CHŮZI

PODLAHA PRO VŠESTRANNÉ POUŽITÍ

.....  
VOLNÁ POKLÁDKA







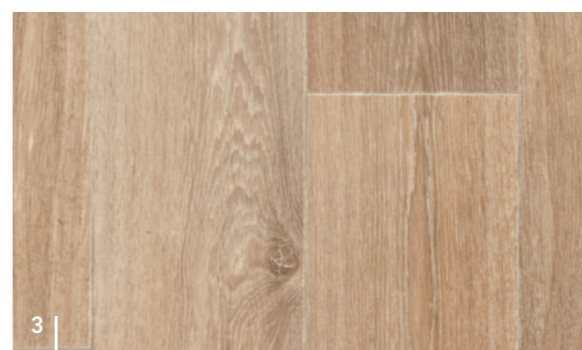
NOMA BLANC



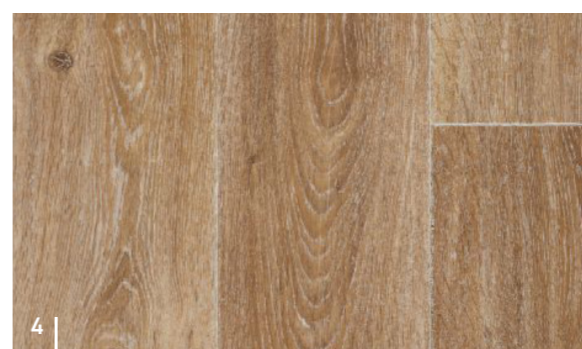
1 | 0515 - Noma Blanc  
Šířka role: 2 m, 3 m, 4 m



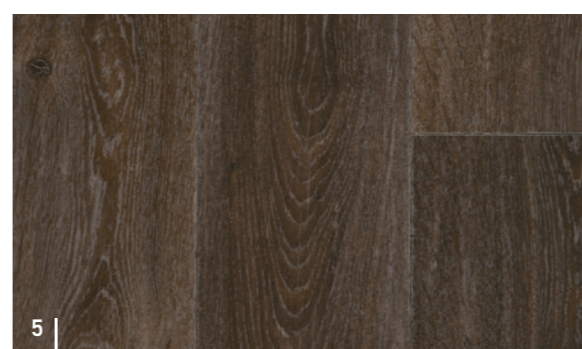
2 | 1727 - Noma Clear  
Šířka role: 2 m, 3 m, 4 m



3 | 1731 - Noma Blond  
Šířka role: 2 m, 3 m, 4 m



4 | 0476 - Noma Miel  
Šířka role: 2 m, 3 m, 4 m



5 | 0475 - Noma Chocolate  
Šířka role: 2 m, 3 m, 4 m



NOMA MIEL



1 | 2156 - Opera Clear  
Šířka role: 2 m, 4 m

2 | 2155 - Opera Naturel  
Šířka role: 2 m, 4 m



OPERA NATUREL



HARBOR NATURE

1 | 1900 - Harbor Nature  
Šířka role: 2 m, 3 m, 4 m

2 | 1901 - Harbor Pearl  
Šířka role: 2 m, 3 m, 4 m



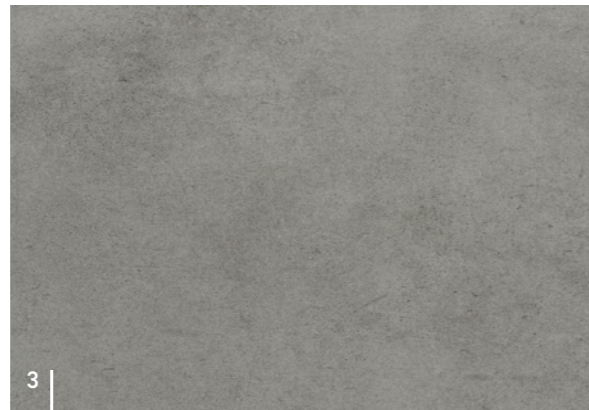


1 | 2150 - Shade White  
Šifka role: 2 m, 3 m, 4 m

2 | 2151 - Shade Light Grey  
Šifka role: 2 m, 3 m, 4 m

3 | 2152 - Shade Grey  
Šifka role: 2 m, 3 m, 4 m

4 | 1593 - Madras Silver  
Šifka role: 2 m, 4 m



SHADE LIGHT GREY



SHADE GREY





1 | 1887 - Hudson Blond  
Šířka role: 2 m, 3 m, 4 m

2 | 1881 - Hudson Dark  
Šířka role: 2 m, 3 m, 4 m



HUDSON BLOND



WILD PEARL



1 | 2142 - Wild White  
Šířka role: 2 m, 4 m

2 | 2143 - Wild Pearl  
Šířka role: 2 m, 4 m





SHERWOOD BLOND



FARM PECAN



1



2



3



4



5

- 1 | 2015 - Sherwood Brown  
Šířka role: 2 m, 4 m
- 2 | 2013 - Sherwood Blond  
Šířka role: 2 m, 3 m, 4 m
- 3 | 1740 - Timber Naturel  
Šířka role: 2 m, 3 m, 4 m
- 4 | 1970 - Bruges Brown  
Šířka role: 2 m, 3 m, 4 m
- 5 | 1393 - Farm Pecan  
Šířka role: 2 m, 3 m, 4 m





# TECHNICKÉ CHARAKTERISTIKY

TEXLINE

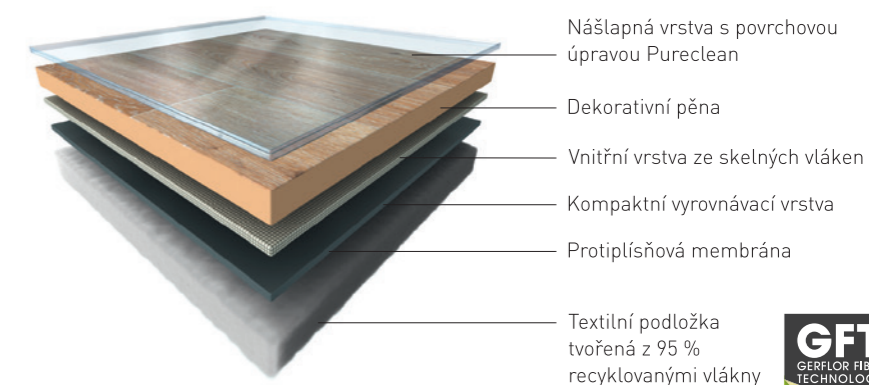
POPIS			
Celková tloušťka	EN ISO 24346 (EN 428)	mm	2,90
Tloušťka nášlapné vrstvy	EN ISO 24340 (EN 429)	mm	0,30
Hmotnost/Plošná hmotnost	EN ISO 23997 (EN 430)	g/m <sup>2</sup>	2000
Šířka role	EN ISO 24381 (EN 426)	m	2 / 3 / 4
Délka role	EN ISO 24341 (EN 426)	bm	± 25
KLASIFIKACE			
Norma/Specifikace výrobku	-	-	EN ISO 26986
Evropská klasifikace	EN ISO 10874 (EN 685)	třída	23/31
Kročejová neprůzvučnost	EN ISO 717/2	dB	16
Kročejový hluk v místnosti	NF S 31074	třída	A
Hořlavost – Klasifikace Volná pokládka na dřevěný podklad	EN 13501-1	třída	C <sub>F</sub> s1
Hořlavost – Klasifikace Trvalá pokládka na dřevěný podklad	EN 13501-1	třída	C <sub>F</sub> s1
Protiskluznost za mokra: zkouška na nakloněné rovině s použitím oleje	DIN 51 130	třída	R9
VLASTNOSTI			
Odolnost proti opotřebení	EN 660-2	skupina	T
Rozměrová stálost po zahřátí	EN ISO 23999 (EN 434)	%	0,05
Odolnost vůči bodové zátěži (požadavek)	EN ISO 24343-1 (EN 433)	mm	< 0,35
Odolnost vůči bodové zátěži (naměřená průměrná hodnota)	EN ISO 24343-1 (EN 433)	mm	0,20
Trvalá deformace (požadavek)	EN ISO 24343-2	mm	< 0,35
Tepelná vodivost	EN ISO 10456	W/(m·K)	0,25
Stálobarevnost	EN 20 105-B02	stupeň	> 6
Povrchová úprava	-	-	Pureclean
Záruka – bytové prostory		roky	15
ŽIVOTNÍ PROSTŘEDÍ			
TVOC po 28 dnech	EN ISO 16000-6	µg/m <sup>3</sup>	< 100
OZNAČENÍ CE			



EN 14041



Použití:  
v domácích prostorech



## POKLÁDKA

**Doporučení pro pokládku:** Podlahové krytiny Gerflor jsou vysoce kvalitní výrobky vyvinuté s ohledem na dlouhou trvanlivost. Nebude-li výrobek položen podle dále uvedených specifikací, nelze uplatnit žádnou záruku:

Podklad musí být hladký, tvrdý, suchý a čistý.  
24 hodin před zamýšlenou pokládkou roli s podlahovou krytinou rozviňte.  
Podlahová krytina se nemá pokládat, pokud je teplota podkladu nižší než 15 °C.  
Ačkoli je krytina Texline odolná proti podkladové vlhkosti, doporučujeme vhodnými úpravami zabránit pronikání vlhkosti podkladem.  
Lze položit na podlahové vytápění (do 28 °C).  
Pro zajištění naprosté vodotěsnosti spojů použijte studené sváry.

**Trvalá pokládka:** Použijte akrylové lepidlo (cca. 250 g/m<sup>2</sup>) a jemně vrubovanou stěrku a studené sváry pro spoje.

**Volná pokládka:** Pro dokonalé zafixování a neviditelné napojení použijte kolem hran a podél spojů oboustrannou lepicí pásku nebo suchý zip.

**RENOVACE:** Díky speciálnímu patentovanému složení lze Texline volně položit přímo na většinu stávajících podkladů.

**Na keramickou dlažbu a dřevěnou podlahu:** Texline lze položit přímo bez přípravy podkladu. Není nutné nanášet žádnou vyrovnávací stěrku (pro úpravu povrchu), pokud jsou spáry:  
- široké do 5 mm a hluboké max. 1 mm v případě dlažby,  
- široké do 3 mm v případě dřevěné podlahy.

**Na beton:** Texline lze položit volně nebo s částečným upevněním bez jakékoli zvláštní povrchové přípravy. Podél hran místnosti použijte oboustrannou lepicí pásku.  
Na hrubý betonový povrch se musí nejdříve nanést vyhlazovací stěrka.

Detailní informace a podmínky k pokládce naleznete na stránkách [www.gerflor.cz](http://www.gerflor.cz).

## ČIŠTĚNÍ A ÚDRŽBA

**První čištění:** Před zahájením programu pravidelné údržby je nutné provést první čištění za účelem odstranění nečistot, které se nahromadily během pokládky a jiných stavebních činností. Odstraňte zbývající materiál, podlahu zametejte a vysajte vysavačem. Podlahu umyjte vlhkým mopem s použitím vlažné vody a neutrálního čističe. V případě potřeby vodu a roztok vyměňte. Přetrvávající šmouhy odstraňte neabrazivní houbičkou.

**Pravidelná údržba:** Četnost pravidelné údržby bude záviset na intenzitě provozu. Pomocí smetáku nebo vysavače odstraňte volné nečistoty. Podlahu umývejte vlhkým mopem a neutrálním čističem.

**Změna barvy:** U jakékoli odolné podlahové krytiny může dojít ke změně barvy, pokud přijde do kontaktu s látkami obsahujícími barviva, jako jsou živичné materiály, tmel, asphalt, olej, botami s podrázkou z černé pryže nebo pryžovými kolečky.

texline  
ROZVIŇTE...  
A MÁTE HOTOVO!

Úsporná, rychlá  
a snadná pokládka  
• Žádná příprava podkladu  
• Žádné lepidlo

Šetří nadbytečné náklady

TEXLINE  
KOMFORT PRO NOHY

- Zvuková izolace
- Hřejivý pocit pro bosé nohy

TEXLINE  
PODLAHA PRO  
VŠESTRANNÉ POUŽITÍ

Voděodolná:  
ideální pro vlhké prostory  
• koupelny, kuchyně

Odolná: prostory  
s intenzivním provozem  
• obývací pokoje, chodby

Snadno se čistí a je hygienická  
• dětské pokoje, ložnice



### ZDRAVÍ

- Žádný formaldehyd
- Žádné olovo ani těžké kovy
- Žádné rozpouštědlo
- Žádné škodlivé změkčovadlo
- Nízké emise VOC
- Žádné lepidlo
- Podložka GFT: > 95 % recyklovaných vláken

### ŽIVOTNÍ PROSTŘEDÍ

- 100% recyklovatelné
- ISO 14001
- Čištění mýdlovou vodou

Video pokládky

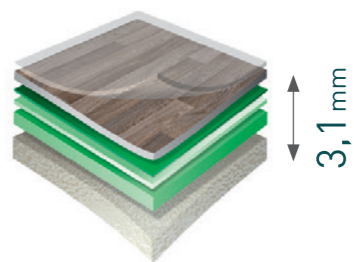




# VINYLOVÉ PODLAHY S TEXTILNÍ PODLOŽKOU

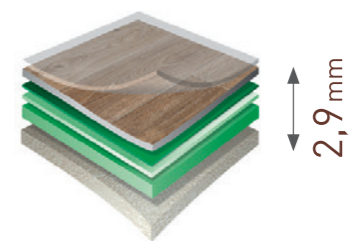
KOMPLETNÍ ŘADA PRODUKTŮ  
PRO DOMÁCNOST

**HQR**



Dokonalá odolnost

**TEXLINE**



Přímá pokládka na keramickou dlažbu

NÁŠLAPNÁ  
VRSTVA

0.50

PROVOZ



0.30





# PODLAHY PRO VÁŠ DOMOV

KOLEKCE VINYLŮVÝCH PODLAH V ROLÍCH S TEXTILNÍ PODLOŽKOU  
2021

PŘEDSTAVUJEME VYLEPŠENÝ  
INTERIÉROVÝ NÁVRHÁŘ

Najdete na webu [www.gerflor.cz](http://www.gerflor.cz).

**NOVINKA**

PODLAHU NYNÍ ZMĚNÍTE  
PŘÍMO V MOBILU NA PRÁVĚ  
POŘÍZNÉ FOTOGRAFII.  
STAŇTE SE NA CHVÍLI ARCHITEKTEM  
A NAVRHUJTE S NÁMI.  
**JAK TO MŮŽE VYPADAT?  
PODÍVEJTE SE SAMI.**

**Gerflor** *Remain* CONNECTED!



Gerflor CZ s.r.o.

Na Statkách 585  
783 01 Olomouc  
Česká republika

[www.gerflor.cz](http://www.gerflor.cz)

Podlahové krytiny zobrazené v tomto dokumentu jsou reprodukovány s nejvyšší možnou přesností, kterou lze docílit tiskařskými technikami a nemusí přesně odpovídat skutečnosti. Doporučujeme výběr se vzorníkem. Informace uvedené v tomto dokumentu jsou předmětem změn. Vydáno 01/2021.

**Gerflor**<sup>®</sup>  
theflooringgroup